



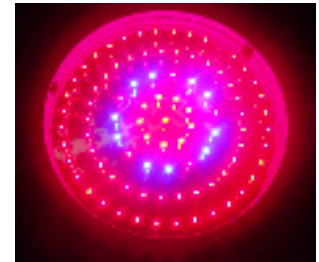
植物育成ライト

赤色、青色とオレンジ色の光は植物にとって最も有効な光で、この3つの光は植物の育成スピードを加速させ、成長周期の短縮と植物の収穫量にも大きな役割を果たします。

品番：BSJ-11

特徴

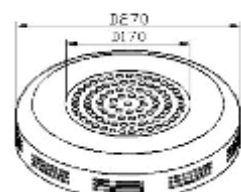
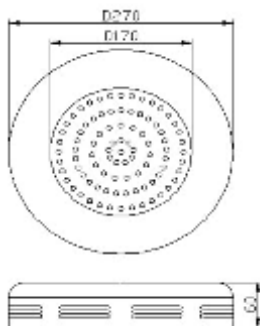
1. 高出力90WLED植物育成ライトは普通の300W~400Wの金属製植物育成ライトと高圧ナトリウムランプの替わりとして、85%の電気エネルギーを節約できる
2. 寿命：50000時間以上
3. 使用効能：97%はスイッチモード電源で、金属ハロゲンランプ、高圧ナトリウムランプと蛍光灯のように安定器を据え付ける必要がなく、又、安定機が焼ける心配もない
4. LEDは発熱が少なく、3つの放熱ファンを据え付けていて、放熱効果に優れ、高価な放熱システムを購入する必要がない
5. LED光は垂直方向に射し、120度の範囲内には光は均一照射で、レフレクターの必要はない
6. 植物が必要とする波長を発射し、植物の発芽、生長、開花、実りを促進する
7. 取付しやすく、出力電圧（120/230V）に直接挿し込むだけで使用可能
8. CE認証と特許権に適合、製品の安全使用と特許権の問題は心配なし



メリット

- ・LED植物育成ライトの利用を通して大きな利益を得ることができます。
- ・調査によるとLED植物育成ライトが発散する熱量は他の光源より少ないので、植物はそれほど多量の水と栄養成分の必要がありません。
- ・あらゆる植物の種に対して光の周期を減らすと、花が咲く時期を調整して成長を遅らせることができます。

寸法

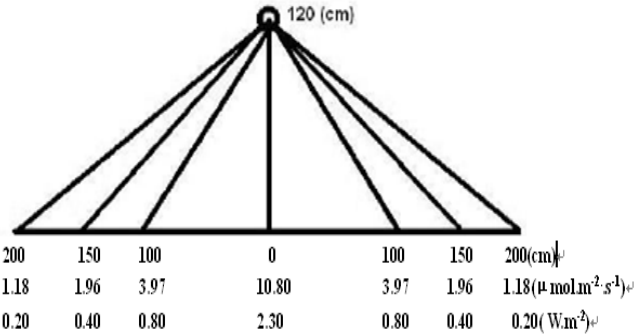




BSJ-11LED 植物育成灯の光の分布

高さは1.2メートル

覆う面積(直径 4.2) 13.5 平方メートル



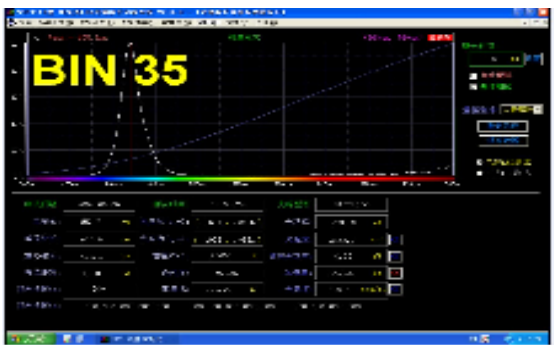
詳細

MODEL	BSJ-11
電子仕様	
入力電圧	90~250VAC
使用LED数	90pcs
消費電力	100W
カラー	Red, Blue, Orange, white, yellow
製品仕様	
光束(1m)	3500Lm
波長	Red:660nm Blue:460nm Orange:610~615nm
演色	0.97Ra
防水レベル	IP50
光量子量	13.9(Under 1.2M)
金属ハロゲンランプ 高圧ナトリウムランプ に相当	300~400W
照射面積	9.4 Square meter
包装サイズ	31x31x13.5cm
重量	N. W 2.8kg /G. W 3.0kg
寿命	50000 時間
仕様環境条件	
作動可能温度	-20° ~ +50°

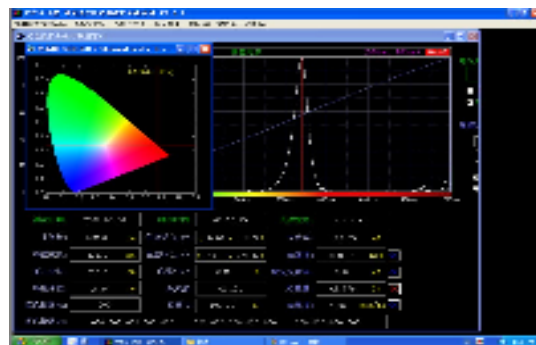


積分球(光束計)での LED 波長測定結果は下記の通りです

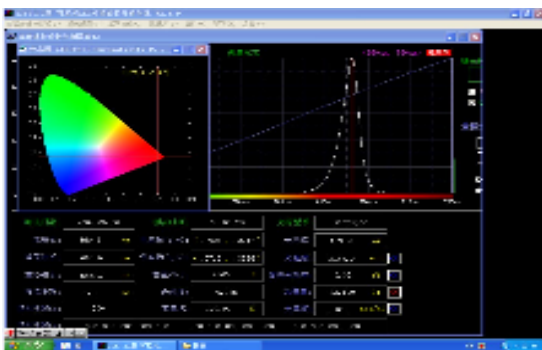
1) ブルーLED 460nm



2) オレンジ LED 615nm



3) レッド LED 660nm:



注意事項

1. 点灯中および消灯直後は器具が高温となっておりますので手を触れないでください。
やけどの原因となります。
2. LEDモジュール、素子、電源、フレームの交換はできませんので、分解しないでください。
3. LED光源にはバラツキがあるため、LED光源毎に発光色明るさが異なる場合があります。
ご了承ください。
4. 安全上LED光源を直視しないでください。
5. 万が一、フレームが破損した場合には、必ず器具交換してください。そのまま使用すると機能を維持
できず早期寿命となります。
6. 器具の外表面やフレームの外表面の汚れは、柔らかい布を水または中性洗剤に侵し、良く絞ってから拭き
取ってください。
7. 直接器具に水をかけないでください。また、デッキブラシなどを用いた清掃を行わないでください。
器具内への浸水や器具の破損の原因となります。
8. LED光源は寿命がきてそのまま点灯し続けますが、照度などが落ちていられるとされますので、点
検・交換をお勧めします。